

weldcap<sup>®</sup> series  
radical. casual.

optrel<sup>®</sup>  
swiss made 



weldcap<sup>®</sup>  
radical. casual.



weldcap<sup>®</sup> bump  
radical. casual.



weldcap<sup>®</sup> hard  
radical. casual.



Automatically better welding

# weldcap<sup>®</sup> series

radical. casual.

## COMODIDAD SIN PRECEDENTES

Los productos de la serie weldcap<sup>®</sup> de optrel están concebidos para pantallas de soldadura que pretenden aunar la comodidad de una gorra con las ventajas de una máscara de gran calidad. La combinación de plástico y tela que presenta es única. Es blanda en la parte en la que se requiere más comodidad y resistente en las zonas de las que se espera una protección máxima.

La parte textil es agradable y se puede extraer rápidamente. Además, su tejido es ignífugo e higiénico. Se puede lavar fácilmente.

¡Elija la weldcap<sup>®</sup> que mejor se adapte a sus necesidades!

+



weldcap<sup>®</sup>

radical. casual.



La protección de un casco de soldadura profesional y automático con la comodidad de una gorra. El corte ergonómico para la nariz de la unidad de visión proporciona un campo de visión de gran tamaño y una sensación de espacio desconocida hasta la fecha. Los niveles de protección (de 9 a 12) se pueden seleccionar sin pasos intermedios y cubren una gran cantidad de aplicaciones de soldadura. Gracias a la claridad en modo de reposo, la weldcap<sup>®</sup> se adapta perfectamente tanto a tareas de esmerilado como de corte por plasma.

++



weldcap<sup>®</sup> bump

radical. casual.



optrel weldcap<sup>®</sup> bump protege frente a golpes toda la parte superior de la cabeza del soldador mediante un sistema de protección antiimpactos. Además, dicho sistema otorga a weldcap<sup>®</sup> una mayor estabilidad y ofrece al soldador la sensación de seguridad típica de un casco integral sin tener que renunciar a la ligereza. El modelo weldcap<sup>®</sup> bump cumple la norma EN812 /A1 y ofrece al soldador una protección máxima.

+++



weldcap<sup>®</sup> hard

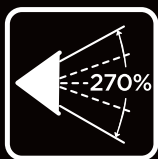
radical. casual.



weldcap<sup>®</sup> hard se puede incorporar fácilmente en cualquier casco industrial para garantizar la protección de la parte superior de la cabeza del soldador en conformidad con las disposiciones legales. El diseño de esta gorra posibilita que también se pueda usar protección auditiva.



# Comodidad, seguridad, productividad.



## CAMPO DE VISIÓN AMPLIADO

La característica principal de los productos de la serie weldcap® es la unidad de visión con corte bien definido para la nariz. Esto hace que la casete antideslumbramiento se encuentre más cerca de los ojos y que el campo de visión del soldador prácticamente se triplique. Por tanto, la productividad y la seguridad se verán incrementadas.



## PESO MÍNIMO

Con un peso inferior a 500 g, los modelos de weldcap® ofrecen una ligereza máxima. Gracias al corte para la nariz, el peso se desplaza al centro, por lo que aumenta su estabilidad y equilibrio. Su particular diseño elimina los puntos de presión y reduce la tensión en el cuello del soldador.



## MULTIUSOS CON LA MEJOR PROTECCIÓN

**Soldadura:** el rango de niveles regulable de 9 a 12 en modo activo incorpora un nuevo campo de trabajo a los usos.

**Esmerilado:** el modo de esmerilado integrado con nivel de protección 3 en modo de reposo ofrece un campo de visión sin obstáculos para llevar a cabo cualquier tarea de esmerilado.



## MANEJO SENCILLO

Funciona igual que una gorra normal: poner y quitar. Si no se usa, se debe colocar en el Parking Buddy de optrel, en el cinturón.





reddot award 2014  
winner



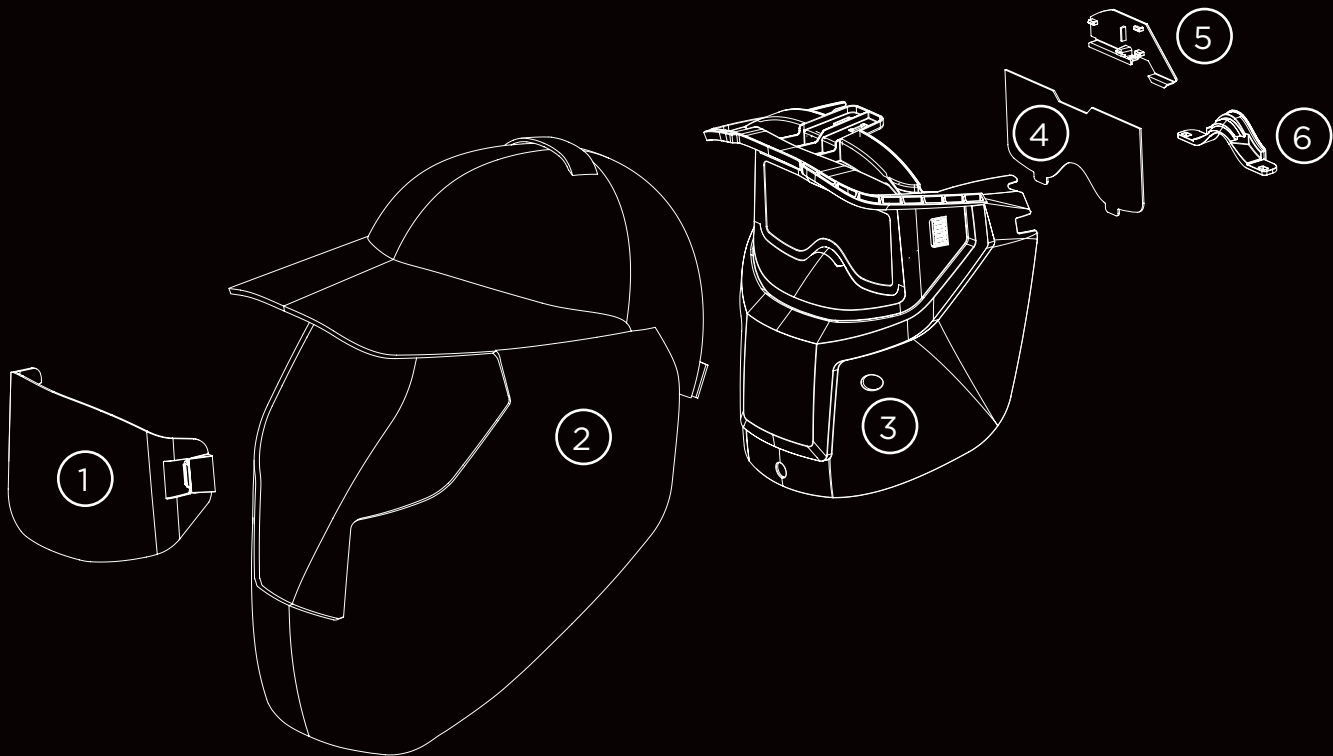
## CARACTERÍSTICAS TÉCNICAS

Descripción	Protección antideslumbramiento para soldar cómoda y ligera, filtro de oscurecimiento automático con nivel de protección DIN 9-12. LED de aviso de carga.		Clasificación	EN175/AS/NZS 1337.1 Resistencia, clase F (weldcap)	
Niveles de protección	Rango de los niveles de protección en estado activo: DIN 9-12 Nivel de protección en estado inactivo y en modo de esmerilado: DIN 93		EN 166/AS/NZS 1337.1	Resistencia, clase B (cubrefiltro frontal)	
Alimentación	2 pilas de litio LI 3V, sustituibles (CR2032) Activación/desactivación no necesarias		ANSI Z87.1	Resistencia, clase Z87+	
Vida útil de la pila	1000 h en funcionamiento (en reposo 10 000 h)		Estabilidad dimensional	Máscara de soldadura: Cubrefiltro frontal:	Máx. 180 °C Máx. 135 °C
Sensores	Sensores gran angular		Protección ocular	Protección infrarrojos/ultravioleta: protección máxima en todo el rango de niveles de protección	
Tiempo de conmutación	De claro a oscuro con temperatura ambiente 0,16 ms De claro a oscuro a 55 °C/131 °F 0,110 ms De oscuro a claro 0,3 s		Temperatura de funcionamiento	De -10 °C a +60 °C/de 14 °F a 158 °F	
Campo de visión	Campo de visión ampliado con espacio para la nariz Ángulo visual hacia abajo: +37° Ángulo visual lateral: +25°		Temperatura de almacenamiento	De -20°C a +80°C/de -4°F a 176°F	
Clasificación EN379	Óptica: 1 Luz difusa: 1 Homogeneidad: 2 Dependencia de ángulo visual del grado de transmisión de luz: 2		Peso total	aprox. 400 g	
Clasificación de tejidos EN ISO 11611	Clase 1, A1 + A2		Ámbitos de uso	Soldadura manual: soldadura de gas, soldadura TIG, soldadura de micro plasma, soldadura MIG, soldadura con latón, soldadura por puntos, soldadura MMA con electrodo de rutilo No apto para soldadura por láser	
			Normas	CE (EN 379, EN 166, EN 175), compl. CSA Z94 ANSI Z87.1, AS/NZS 1337.1/1338.1	
			Garantía	2 años (excepto gorra de tela y pilas)	

# Accesorios y piezas de repuesto

Gorras de soldadura		Nº. de art.	Accesorios principales		Nº. de art.
	weldcap® RC 3/9-12	1008.000		weldcap® starter kit	5002.740
	weldcap® bump RCB 3/9-12	1008.001		optrel Parking Buddy (gancho para cinturón)	5002.900
	weldcap® hard RCH 3/9-12	1008.002		Mochila optrel	9410.043.00

Piezas de repuesto y accesorios		Nº. de art.
1	Cubrefiltro frontal serie weldcap® (5 unidades)	5000.260
2a	Tejido de repuesto weldcap®	5002.800
2b	Tejido de repuesto weldcap® bump	5002.810
2c	Tejido de repuesto weldcap® hard	5002.820
3	Casete de repuesto serie weldcap®	5012.800
4	Cubrefiltro interno serie weldcap® (5 unidades)	5000.040
5	Tapa de pilas serie weldcap® (2 unidades)	5002.720
6	Ajuste nasal serie weldcap® (2 unidades)	5002.700





Soldar nunca había sido tan cómodo.  
¡Únase a la revolución!



Distribuidor de optrel:



optrel AG  
industriestrasse 2  
CH-9630 wattwil  
Suiza  
[www.optrel.com](http://www.optrel.com)  
[info@optrel.com](mailto:info@optrel.com)

[optrel.com](http://optrel.com)



N.º de art. 9412.016.00