

e684x1

Experimente la diferencia.

 **optrel**[®]
swiss made 



Automatically better welding

Nivel de protección: automático. Colores: naturales. Comodidad: todo incluido.

VISIÓN PERFECTA AL SOLDAR. SOLO OPTREL PUEDE CONSEGUIRLA.

- Adaptación completamente automática del nivel de protección a todos los procesos de soldadura en el rango de niveles de protección del 5 al 13.
- Percepción de colores reales en todo el rango de niveles de protección.
- Calidad ultra HD de las clases 1/1/1.



AUTOPILOT CON NIVEL DE PROTECCIÓN 4 / 5-13



Hell-
Stufe

Inaktiver
Zustand

Autopilot-Bereich für alle wichtigen Arbeitsabläufe

Passt sich automatisch den Lichtverhältnissen
beim jeweiligen Schweissverfahren an.
Bis Schutzstufe 13 vollautomatisch!*

Schutz-Stufe



4



5



6



7



8



9



10



11



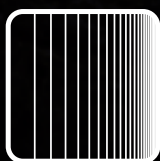
12



13

La regulación adaptativa de los niveles de protección ajusta de manera completamente automática el nivel de protección del 5 al 13. El responsable de esto es el sensor de calidad adicional, que protege frente a la intensidad del arco de soldadura. De este modo, estará protegido en todo momento, independientemente de los parámetros con los que esté soldando en ese momento. Ya no será necesario volver a hacer adaptaciones manuales, pero si lo desea se pueden hacer con tan solo pulsar un botón.

* Si es necesario, Autopilot se puede desactivar y ajustar la protecc. de manera manual.



FUNCIÓN DE ATENUACIÓN

La apertura inadecuada de las casetes antideslumbramiento convencionales se ha sustituido por una prestación de atenuación patentada que permite que la casete se active de manera progresiva de oscuro a claro, y que proteja por tanto sus ojos.

DESCUBRA LAS PRESTACIONES DE COMODIDAD DE OPTREL.



En www.optrel.com
>> Technology

El sistema completamente automático con calidad ultra HD.



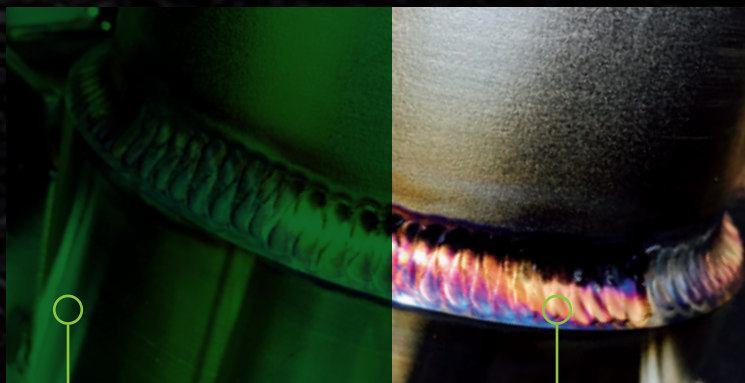
COLORES REALES

Un filtro UV/IR desarrollado específicamente permite la percepción de colores reales característica de optrel. Ahora los soldadores podrán trabajar apreciando colores.

GAMA CROMÁTICA DE UN CASCO DE SOLDADURA ESTÁNDAR



GAMA CROMÁTICA DE OPTREL E684 CON PERCEPCIÓN DE LOS COLORES



Visión habitual de los soldadores: verde oscuro con poco contraste.

La revolución de optrel: por fin los soldadores podrán trabajar apreciando los colores reales.



LA MEJOR NOTA EN 4 OCASIONES: SOLDAR CON CALIDAD ULTRA HD

La casete antideslumbramiento de optrel **e684** hace gala de la mejor calidad en las 4 clasificaciones a la hora de evaluar la calidad de la imagen:

ÓPTICA: CLASE 1

LUZ DIFUSA: CLASE 1

HOMOGENEIDAD: CLASE 1

DEPENDENCIA DE ÁNGULO: CLASE 1

La dependencia del ángulo de visión especialmente buena demuestra la calidad de la casete antideslumbramiento de optrel y hace que trabajar con **optrel e684** sea muy cómodo.



PROTECCIÓN RESPIRATORIA

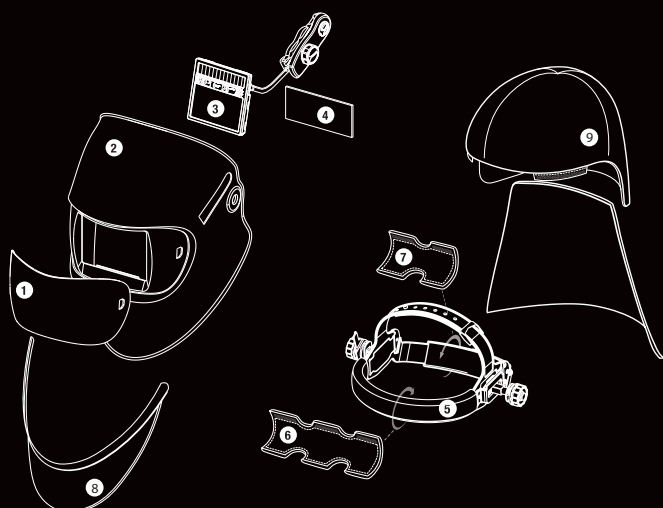
El modelo **optrel e684** se puede combinar perfectamente con el respirador de protección e3000 de optrel. El filtro de partículas integrado de la máxima categoría (TH3) hace que las vías respiratorias estén protegidas frente al humo, aerosoles y polvo.



GARANTÍA 2+1 AÑOS

Registre su **optrel e684** en <http://register.optrel.com> y recibirá una año de garantía extra sin coste adicional.

Cascos	Nº. de art.	Accesorios principales	Nº. de art.
 Casco de soldadura e684 plateado negro azul oscuro	1006.500 1006.501 1006.502	 optrel Parking Buddy (gancho para cinturón)	5002.900
 Casco de soldadura e684 plateado, con casco industrial negro, con casco industrial azul oscuro, con casco industrial	1006.550 1006.551 1006.552	 Cubrefiltro frontal (2 unidades) Cubrefiltro frontal (5 unidades)	5000.210 5000.212
 Casco con ventilación e684 plateado negro azul oscuro	4441.600 4441.601 4441.602	 Arnés ajustable para la cabeza	5003.250
 Casco con ventilación e684 plateado, con casco industrial negro, con casco industrial azul oscuro, con casco industrial	4441.650 4441.651 4441.652	 optrel mochila para cascos	9410.043.00



Piezas de repuesto y accesorios	Nº. de art.
1 Cubrefiltro frontal (2 unidades) Cubrefiltro frontal (5 unidades)	5000.210 5000.212
2a Armazón de casco e684 plateado negro azul oscuro	5001.684 5001.610 5001.601
2b Armazón de casco e684 plateado negro azul oscuro	4441.684 4241.007 4241.008
3 Casete antideslumbramiento de repuesto e684	5012.480
4 Cubrefiltro interno (5 unidades)	5000.001
5 Arnés ajustable para la cabeza (incluye cinta antisudoración y banda de comodidad)	5003.250
6 Cinta antisudoración de algodón (2 unidades)	5004.073
7 Banda de comodidad (2 unidades)	5004.020
8 Protector pectoral, piel	4028.015
9a Protector para cabeza y cuello, piel	4028.016
9b Protector para cabeza y cuello PAPR, piel	4028.031



CARACTERÍSTICAS

Descripción	Casco de protección para soldar completamente automático con reproducción cromática fiel y casete antideslumbramiento de oscurecimiento automático con nivel de protección 5-13.			Vida útil	aprox. 3000 horas (en funcionamiento)		
Niveles de protección	Inactivo:	nivel 4		Sensores	Tres sensores Ángulo del arco eléctrico ajustable mediante una pestaña deslizante que modifica el ángulo del sensor.		
	Activo:	niveles 5-13		Campo de visión	50 x 100 mm/1,97 x 3,94"		
Autopilot	Regulación automática de los niveles de protección por encima del rango SL 5-13 con función de calibración individual de ± 2.			Estabilidad dimensional	Máscara de protección:	Máx. 220 °C	
					Cubrefiltro frontal:	Máx. 137 °C	
Modo manual	Manejo externo sin pasos intermedios de los niveles de seguridad 5-9 y niveles de protección 9-13			Protección ocular	Protección infrarrojos/ultravioleta: protección máxima en todo el rango de niveles de protección		
Sensibilidad	Se puede ajustar sin pasos intermedios, novedad: sensibilidad máx. «Super High»			Temperatura de funcionamiento	De -10°C a 70°C/de 14°F a 158°F		
Modo de esmerilado	Nivel de protección de ajuste externo 4			Temperatura de conservación	De -20°C a +80°C/de -4°F a 176°F		
Función de atenuación	Regulador patentado del tiempo de abertura, ajustable de 0,1 a 2 segundos.			Peso total	500g/17,6 oz		
Tiempo de conmutación	De claro a oscuro: 0,170 ms a temperatura ambiente 0,110 ms a 55 °C De oscuro a claro: De 0,1 s a 2 s (con función de atenuación)			Ámbitos de uso	Todos los procedimientos de soldadura electr.: Soldadura con electrodos (stick welding, SMAW)/MIG/MAG (soldadura metálica por arco eléctrico con protección gaseosa, GMAW)/soldadura GMAW de alto rendimiento/soldadura de hilo continuo/soldadura WIG (TIG, GTAW)/soldadura por arco de plasma/soldadura microplasma/corte por plasma/modo de esmerilado. Apto para soldar por encima de la cabeza. ¡No apto para soldadura por láser!		
Clasificación	Óptica:	1		Incluye	Casco de protección para soldar, 1 cubrefiltro frontal, instrucciones de uso, funda, pilas, tarjeta de garantía		
	Luz difusa:	1					
	Homogeneidad:	1					
	Dependencia de ángulo:	1					
Alimentación	Células fotovoltaicas, 2 pilas de botón de 3V (CR2032) intercambiables						

Soldadura profesional con percepción realista de los colores.



Distribuidor de optrel:



optrel AG
industriestrasse 2
CH-9630 wattwil
Suiza
www.optrel.com
info@optrel.com

optrel.com



N.º de art. 9412.100.00